

درمان

خیلی سریع و اورژانسی می باشد . اهداف درمان شامل ایجاد آرامش جسمی و روانی ، کاهش بازگشت وریدی ، بهبود عملکرد قلبی عروقی است .

اقدامات درمانی به شرح ذیل می باشد :

وضعیت نشستن

شما راست روی لبه تخت می نشینید و پاها از کنار تخت به پایین آویزان می شود . اگر نمی توانید بنشینید و پاهای خود را آویزان کنید در وضعیت نشسته یا نیمه نشسته در بستر قرار گیرید به نحوی که بتوانید راحت تنفس کنید .

برقراری اکسیژن تجویز شده

اکسیژن طبق دستور پزشک معالج برایی بیمار تجویز می شود . در صورت عدم بهبودی تماس با پزشک معالج



با پیشرفت ادم ریه علائم به صورت زیر می باشد :

- ✓ تنگی نفس شدید به خصوص در حالت دراز کش
- ✓ رنگ پریدگی
- ✓ طپش قلب
- ✓ سرفه همراه با مقدار خلط کف آلود و حاوی رگه های خونی
- ✓ عرق کردن و خس خس سینه
- ✓ تنفس همراه با غل غل کبود شدن بستر ناخن ها

عوامل تشدید کننده بیماری

- ✓ سن بالای 60 سال
- ✓ استرس
- ✓ حمله قلبی اخیر
- ✓ فشار خون بالا یا هر نوع بیماری قلبی
- ✓ چاقی
- ✓ استعمال دخانیات
- ✓ خستگی کار زیادی

تعریف ادم ریه :

اختلالی که مقداری مایع بطور غیر ارادی در ریه تجمع می یابد . این اختلال نشان دهنده آسیب شدید عملکرد بطن چپ می باشد . بیماری های قلبی مانند : گرفتگی عروق و بیماری دریچه قلب که باعث نارسایی قلب می شود علل شایع ادم ریوی می باشد .

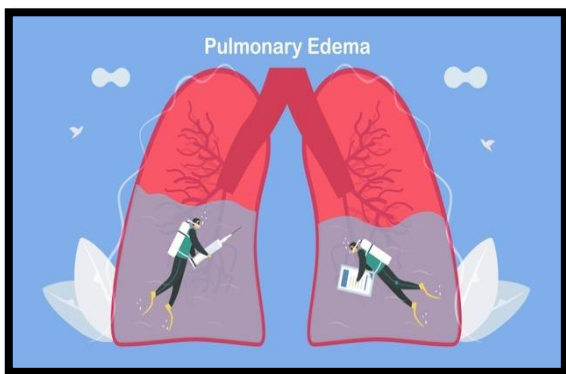


علائم

معمولا در هنگام شب و چند ساعت بعد از دراز کشیدن ایجاد می شود .

علائم در ابتدا به صورت زیر است :

بی قراری و ترس و اضطراب



ادم حاد ریه

واحد آموزش به بیمار بیمارستان آیت الله طالقانی

تهیه کننده: ثریابختیاری

کارشناس پرستاری

تأیید کننده: دکتر مرزگان حاجی زاده

متخصص قلب و عروق

تاریخ تهیه : 1401/02/04

تاریخ بازنگری : 1402/02/04

منبع: کتاب برونر سوارث-بیماریهای قلب

فعالیت

تا پایدار شدن وضعیت بیماری در بستر استراحت
نمایید . پس از درمان ، فعالیت های طبیعی خود
را به تدریج از سر بگیرید . فعالیت جنسی را پس
از برطرف شدن علائم ، بازگشت توان جنسی
طبیعی و با اجازه پزشک از سر بگیرید.

توجه :

در صورت داشتن ترس و اضطراب به پرستار خود
اطلاع دهید .

با شروع روند درمان این ترس و اضطراب شما به
تدریج کاهش پیدا می کند .

لطفا در صورت سابقه سکتة مغزی ، بیماریهای
مزمن ریه و حساسیت دارویی به پرستار خود
اطلاع دهید .

تجویز مسکن

یکسری از داروهای تزریقی جهت کاهش اضطراب
، تسکین درد و بهبود تنفس طبق دستور پزشک معالج
برای شروع می شود .

مصرف ادرار آورها

یکی از داروهای ادرار آور است بنابراین ممکن است
برای بیمار سوند ادراری گذاشته شود .

با تاثیر این دارو تنگی نفس شما به سرعت رفع می شود

فصد خون

در مواردی که بیمار به درمان های قلبی جواب
نداد خارج کردن 250 الی 500 میلی لیتر خون
از وریدی های محیطی در کاهش بازگشت خون
وریدی به قلب مفید است .